

COMMUNIQUÉ DE PRESSE

17^e Festival de l'Imaginaire du 20 mars au 29 juin 2013

Rituels, spectacles et musiques du monde



www.festivaldelimaginaire.com
Retrouvez le festival sur facebook



**FESTIVAL DE
L'IMAGINAIRE**

Dans le cadre des célébrations de la France pour marquer le 10^e anniversaire de la convention de l'UNESCO pour la sauvegarde du patrimoine culturel immatériel.

Un événement réalisé par
la Maison des Cultures du Monde
sous la direction d'Arwad ESBER

Contact presse :
Barbara AUGIER
01 45 44 84 23
presse@maisondesculturesdumonde.org

Responsable de la communication :
Aimée POLLARD
01 45 44 15 59
pollard@maisondesculturesdumonde.org



17^e Festival de l'Imaginaire du 20 mars au 29 juin 2013

Exposition HEY ! Modern Art & Pop Culture
Part II Halle Saint-Pierre

du 25 janvier au 23 août

WAYANG KULIT INDONÉSIE	Théâtre du Soleil la Cartoucherie	mercredi 20 mars jeudi 21 mars vendredi 22 mars samedi 23 mars	15h 20h 20h 20h
HAYACHINE KAGURA JAPON	Opéra de Lille Maison des Cultures du Monde Trident de Cherbourg	mercredi 27 mars jeudi 28 mars vendredi 29 mars samedi 30 mars dimanche 31 mars lundi 1er avril mercredi 3 avril	20h 20h 20h 19h 17h 17h 20h30
POLYPHONIES VOCALES DE SVANÉTIE GÉORGIE	Théâtre de Vitré Maison des Cultures du Monde	vendredi 5 avril samedi 6 avril dimanche 7 avril	20h45 19h 17h
CHANTS ET DANSES DU DJEM ALÉVI TURQUIE	Auditorium du Louvre	samedi 13 avril	20h30
LE CHANT DU SEMAH ALÉVI TURQUIE	Auditorium du Louvre	dimanche 14 avril	17h
10^{ÈME} JOURNÉE DU PCI - 1^{ère} partie La liste qui tue ?	Maison des Cultures du Monde	dimanche 21 avril	16h
LE MUQAM DES DOLAN CHINE	Théâtre de la Ville	lundi 22 avril	20h30
LE MAQÂM DE BAGDAD IRAK	Institut du Monde Arabe	vendredi 26 avril samedi 27 avril	20h30 20h30
Ouverture de l'exposition A PAS DE GÉANTS	CFPCI à Vitré	vendredi 17 mai	14h
7^{ÈME} COLLOQUE INTERNATIONAL D'ETHNOSCÉNOLOGIE	Maison des Cultures du Monde	mardi 21 mai	
RENCONTRE AUTOUR DU NAGALAND	Maison des Cultures du Monde	vendredi 24 mai	14h
10^{ÈME} JOURNÉE DU PCI - 2^{ème} partie Patrimoine : et les animaux ?	Maison des Cultures du Monde	samedi 25 mai	17h
LE GAGOK CORÉE	Maison des Cultures du Monde	jeudi 30 mai samedi 1 ^{er} juin	20h 19h
KYÔGEN JAPON	Théâtre du Soleil la Cartoucherie	samedi 8 juin dimanche 9 juin	20h 14h
FEST-NOZ FRANCE	Théâtre équestre Zingaro	samedi 8 juin	20h
LES DOGON MALI	Musée du quai Branly	vendredi 14 juin samedi 15 juin dimanche 16 juin	20h 18h 17h
Table ronde : de quoi la contre-culture est-elle le oui ?	Maison des Cultures du Monde	22 et 23 juin	
SEMA, CÉRÉMONIE SOUFIE DES ME-VLEVI TURQUIE	Amphithéâtre de l'Opéra Bastille	vendredi 28 juin samedi 29 juin	20h 20h

Le Festival de l'Imaginaire du 20 mars au 29 juin 2013

La programmation de cette 17ème édition célèbre le 10ème anniversaire de la convention de l'UNESCO pour la sauvegarde du patrimoine culturel immatériel.

Le théâtre d'ombres d'Indonésie, les Polyphonies de Svanétie, le Kagura du Mont Hayachine, le muqam Dolan - musique ouïgoure du Xinjiang, le Maqâm de Bagdad, les sorties de masques Dogon, le Fest-Noz...

Du 20 mars au 29 juin 2013, le Festival de l'Imaginaire invite à la découverte de la diversité des expressions des peuples et civilisations du monde d'aujourd'hui ; expressions qui sont inscrites sur la liste représentative du patrimoine culturel immatériel de l'humanité.

Comme chaque année, de nombreux lieux, à Paris et en régions, accueillent les spectacles, concerts, performances et rituels du festival : le Théâtre du Soleil, l'Opéra de Lille, le Trident de Cherbourg, le Théâtre de Vitré, l'Auditorium du Louvre, le Théâtre de la Ville à Paris, le musée du quai Branly, l'Institut du Monde Arabe, l'Opéra Bastille, le théâtre équestre Zingaro et la Maison des Cultures du Monde.

du 20 au 23 mars au Théâtre du Soleil, Cartoucherie de Vincennes

Nuit entière le 23 mars

WAYANG KULIT

Indonésie



mercredi 20 mars à 15h (familles et jeunes publics à partir de 5 ans) - durée 2h
jeudi 21 mars à 20h - durée 2h
vendredi 22 mars à 20h - durée 2h
samedi 23 mars à 20h - nuit entière jusqu'à l'aube

Théâtre d'ombres emblématique de Java.

Le montreur ou dalang, **Purbo Asmoro**, assis derrière un écran, manipule une centaine de figurines plates, de cuir finement découpé et coloré. Soutenu par un ensemble musical, le gamelan, dirigé par **Rahayu Supanggah**, dominé par les métallogones, il conte, avec véhémence, les épopées hindouistes mais aussi les aventures fantastiques du Prince Panji ou d'Amir Hamzah. Les spectateurs fascinés suivent le spectacle, d'un côté ou de l'autre de l'écran, du soir jusqu'à l'aube.

Plein tarif : 22€ / Tarif abonnés : 16€ / Tarif réduit : 11€ / Nuit du 23 mars : 40€ / 30€ / 20€

Théâtre du Soleil, la Cartoucherie - Route du Champ de Manœuvre, 75012 Paris M° Château de Vincennes, sortie n° 6 puis navette gratuite de 1h15 à 10 min avant le spectacle et 1h après le spectacle ou bus n° 112, arrêt « Cartoucherie ».

les 27 et 28 mars à l'Opéra de Lille

du 29 mars au 1^{er} avril à la Maison des Cultures du Monde

le 3 avril au Trident de Cherbourg

HAYACHINE KAGURA

Japon



mercredi 27 mars et jeudi 28 mars à 20h à l'Opéra de Lille
vendredi 29 mars à 20h - samedi 30 mars à 19h - dimanche 31 mars à 17h - lundi 1^{er} avril à 17h à la Maison des Cultures du Monde
mercredi 3 avril à 20h30 au Trident de Cherbourg

Une très ancienne forme dramatique liée aux rites shintoïstes célébrant les esprits du Mont Hayachine, de l'arbre, de la pierre, de la rivière. Les acteurs, portant de volumineux masques de bois coloré, dansent avec vigueur sur des estrades de plein air. Eux-mêmes devenus « siège des dieux », ils jouent les épisodes fondateurs de la naissance de la lumière ou de la venue des divinités. Accompagné par des musiciens, le jeu, très libre, déclenche alternativement la ferveur ou le rire.

Plein tarif : 22€ / Tarif abonnés : 16€ / Tarif réduit : 11€

Maison des Cultures du Monde - 101 bd Raspail, 75006 Paris - M° Saint-Placide

Opéra de Lille - Renseignements : 0820 48 9000

Le Trident de Cherbourg - Renseignements : 02 33 88 55 55

le 5 avril au Théâtre de Vitré

les 6 et 7 avril à la Maison des Cultures du Monde

POLYPHONIES VOCALES DE SVANÉTIE avec l'Ensemble Riho

Géorgie



vendredi 5 avril à 20h45 au Théâtre de Vitré
samedi 6 avril à 19h - dimanche 7 avril à 17h à la Maison des Cultures du Monde

Les voix jaillissant de la poitrine rude des chanteurs caucasiens créent de prodigieuses architectures sonores qui ébranlent ceux qui les écoutent dans les villages de Géorgie comme à l'étranger. Les hommes qui viennent d'une région appelée la Colchide dans l'Antiquité, apprennent, dès leur jeune âge, à jouer avec les riches ornements vocales et les subtiles variations de volume, évoquant de manière saisissante un univers d'escarpements, de vallées profondes, de forêts et de glaciers. Ils disent pourtant qu'ils chantent de façon naturelle.

Plein tarif : 22€ / Tarif abonnés : 16€ / Tarif réduit : 11€

Maison des Cultures du Monde - 101 bd Raspail, 75006 Paris - M° Saint-Placide

Théâtre de Vitré - Renseignements : 02 23 55 55 80

les 13 et 14 avril à l'Auditorium du Louvre

CHANTS ET DANSES DU DJEM ALÉVI

Turquie



Chants et danses du djem alévi par les communautés de Turhal et de Kayabelen samedi 13 avril à 20h30

La communauté religieuse Alevi, mystique et humaniste s'est développée en Anatolie. Elle célèbre, à intervalles réguliers, des *Djem*, rituels musicaux au cours desquels les participants suivent les étapes d'une liturgie qui fait alterner prières, professions de foi, invocations et danses. Les poèmes chantés sont accompagnés au *baghlama*, luth sacré pour les Alévis et instrument emblématique de la culture anatolienne. D'une grande sobriété, le Djem Alévi est un moment privilégié de recueillement.

Plein tarif : 20€ / Tarif abonnés : 16€ / Tarif réduit : 10€

Auditorium du Louvre - Entrée par la pyramide - M° Palais-Royal / Musée du Louvre

LE CHANT DU SEMAH ALÉVI



dimanche 14 avril à 17h

Le concert de la chanteuse **Armağan Elçi** présente une autre réalité de la tradition musicale alévie aujourd'hui, celle d'une société urbaine fascinée par les mélodies des *semah* et leur sagesse poétique. Armağan Elçi est une interprète réputée des chants de tradition anatolienne et en particulier des *semah alévis* qu'elle a appris lors de ses collectes à travers la Turquie. Par son interprétation sur scène, elle contribue, à sa manière, à promouvoir ce patrimoine pétri d'humanisme mystique.

Plein tarif : 20€ / Tarif abonnés : 16€ / Tarif réduit : 10€

Auditorium du Louvre - Entrée par la pyramide - M° Palais-Royal / Musée du Louvre

le 22 avril au Théâtre de la Ville

LE MUQAM DES DOLAN

Chine



lundi 22 avril à 20h30

Dès le XV^e siècle, les Ouïgours développent un genre musical original issu des civilisations turco-arabo-persanes : le *muqam*. Des joueurs de tambour, luth, cithare et vièle accompagnent un ou plusieurs chanteurs qui déclinent les diverses phases de l'amour, de la séduction à la séparation, dans un style expressif qui s'impose à l'auditeur. Les gestes, les expressions et les mimiques liés à la richesse ornementale et rythmique de la musique donnent une incroyable vivacité à l'exécution du *muqam dolan*, véritable spectacle souvent accompagné de danses.

Plein tarif : 20€ / Tarif abonnés : 16€ / Tarif réduit : 15€

Théâtre de la Ville - 2 place du Châtelet, 75004 Paris - M° Châtelet / RER : Châtelet-les-Halles

les 26 et 27 avril à l'Institut du Monde Arabe

LE MAQÂM DE BAGDAD par Hamed al Saadi

Irak



vendredi 26 et samedi 27 avril à 20h30

De l'amour aux souffrances qu'il éveille, du quotidien à la mystique, le *maqâm* de Bagdad caracole sans heurt du profane au sacré. Avec son style vocal aux antipodes de celui des musiques d'Égypte ou du Proche Orient, un timbre légèrement voilé, presque rauque, marqué par de subtiles hésitations, **Hamed al Saadi** est un grand artiste, le seul représentant de la tendance traditionnelle du chant du *maqâm*. Il est aussi le seul à pouvoir interpréter la totalité du répertoire, chose rare qui, de tout temps, a distingué les chanteurs de premier rang.

Plein tarif : 20€ / Tarif abonnés : 16€ / Tarif réduit : 12€

Auditorium de l'IMA - 1 rue des Fossés Saint-Bernard, 75005 Paris - M° Jussieu, Cardinal-Lemoine, Sully Morland

les 30 mai et 1er juin à la Maison des Cultures du Monde

LE GAGOK avec Kim Young-gi

Corée



jeudi 30 mai à 20h - samedi 1er juin à 19h

Le *gagok* est une forme vocale accompagnée par un petit ensemble d'instruments qui était très apprécié des lettrés et des aristocrates au temps de la dynastie Choson (1392-1910).

Il utilise la forme poétique du *sijo* (poème de trois vers) dont la brièveté fait penser au *haïku*. Dans un enchaînement de méliques d'une exquise délicatesse, le poème éclate, le sens s'abolit, ne reste plus que la musique.

Plein tarif : 22€ / Tarif abonnés : 16€ / Tarif réduit : 11€

Maison des Cultures du Monde - 101 bd Raspail, 75006 Paris - M° Saint-Placide

les 8 et 9 juin au Théâtre du Soleil, Cartoucherie de Vincennes

KYÔGEN "Paroles folles" avec Shime Shigeyama

Japon



samedi 8 juin à 20h - dimanche 9 juin à 14h

Intermède comique, le kyôgen est le complément indispensable du no. Si le nô est un art solennel reposant sur des thèmes « élevés », le kyôgen s'inspire au contraire de la vie quotidienne pour présenter sur un ton comico-satirique des situations construites sur les habitudes et les petits travers des gens du commun, témoignant ainsi ouvertement de la nature humaine en maniant merveilleusement bien l'humour. **Shime Shigeyama**, descendant d'une illustre famille d'acteurs de kyôgen, joue un rôle très important dans la diffusion du kyôgen en Occident. Lors de sa venue au Théâtre du Soleil, il présentera deux programmes, accompagné de ses fils Motohiko et Ippei.

Plein tarif : 27€ / Tarif abonnés : 22€ / Tarif réduit : 15€

Théâtre du Soleil, la Cartoucherie - Route du Champ de Manœuvre, 75012 Paris - M° Château de Vincennes ou bus n° 112

le 8 juin au Théâtre équestre Zingaro

FEST-NOZ

France



samedi 8 juin à partir de 20h

Grand fest-noz avec des acteurs connus et reconnus en Bretagne représentant la diversité des expressions que l'on peut y entendre.

De la formule orchestrale récente, représentée par le groupe **Loened Fall** - centré autour de la voix de Marthe Vassallo et de Ronan Guéblez - aux formes plus anciennes à savoir les couples de chanteurs - **Erik Marchand / Ifig Troadeg** pour la Basse Bretagne, **Mathieu Hamon / Charles Quimbert** pour la Haute Bretagne. Sans oublier les sonneurs du pays vannetais, **Hervieux père et fils** et les instruments solistes tels que la vielle pour danser jusqu'au milieu de la nuit.

Plein tarif : 22€ / Tarif abonnés : 16€ / Tarif réduit : 11€

Théâtre équestre Zingaro - 176 avenue Jean Jaurès, Aubervilliers - M° Fort d'Aubervilliers

du 14 au 16 juin au Théâtre Claude Lévi-Strauss, musée du quai Branly

LES DOGON

par l'Awa de Sangha

Mali



vendredi 14 juin à 20h - samedi 15 juin à 18h
dimanche 16 juin à 17h

Dans la mythique falaise de Bandiagara vivent les Dogon dont certains hommes, membres de la société secrète de l'*awa*, se livrent à de spectaculaires sorties de masques.

La mort d'un vieillard de l'*awa*, l'épreuve d'initiation, la levée de deuil ou *dama* occasionnent les cérémonies dansées et masquées. Guidés par Satimbé ou « grande sœur des masques », les masques Kanaga (antilope, échassier, singe, maison à étages), exécutent chacun le pas spécifique d'une danse vigoureuse et élégante. Un événement rare.

Plein tarif : 15€ / Tarif abonnés : 10€ / Tarif réduit : 10€

Théâtre Claude Lévi-Strauss, musée du quai Branly - 37 quai Branly, 75007 Paris M° Alma-Marceau, Iena / RER : Pont de l'Alma

les 28 et 29 juin à l'Amphithéâtre de l'Opéra Bastille

SEMA, CÉRÉMONIE SOUFIE DES MEVLEVI

Couvent de Silivrikapi

Turquie



vendredi 28 juin à 20h - samedi 29 juin à 20h

Le soufisme peut être considéré comme la mystique de l'islam ; il en est la principale voie de réalisation spirituelle. Les Mevlevi ont joué un rôle majeur dans le développement des arts et de la musique classique ottomane. Cette cérémonie nous présente la réalité de la communauté mevlevi d'Istanbul aujourd'hui, telle qu'elle se réunit toutes les semaines dans sa *tekke*.

Plein tarif : 30€ / Tarif abonnés : 20€ / Tarif réduit : 10€

Amphithéâtre de l'Opéra Bastille - 120 rue de Lyon, 75012 Paris - M° Bastille

Location / Renseignements

PAR INTERNET www.festivaldelimaginaire.com • www.fnacspectacles.com

PAR TÉLÉPHONE au **01 45 44 72 30** à partir du 5 février

AUPRÈS DES MAGASINS FNAC – Carrefour – Géant au 0892 68 36 22 (0,34 euros/min)

Les rencontres

les 21 avril et 25 mai à la Maison des Cultures du Monde

10^{ÈME} JOURNÉE DU PATRIMOINE CULTUREL IMMATÉRIEL

Il y a dix ans la Maison des Cultures du Monde créait, dans le cadre du Festival de l'Imaginaire, en collaboration avec la Commission nationale française pour l'UNESCO et avec le soutien du Ministère de la Culture et de la Communication, une « journée du patrimoine culturel immatériel ».

Depuis, ce rendez-vous annuel permet aux praticiens, aux responsables d'organisations gouvernementales et non gouvernementales, au public en général, de se tenir informés et de participer à une réflexion sur la mise en oeuvre de la Convention de l'UNESCO pour la sauvegarde du patrimoine culturel immatériel.

La 10^{ème} journée du patrimoine culturel immatériel se déroulera cette année en deux temps.

1^{ère} partie - LA LISTE QUITUE ? - dimanche 21 avril de 16h à 19h

Cette première partie abordera les conséquences de l'inscription d'un élément du patrimoine culturel immatériel sur la liste représentative de ce patrimoine instaurée par la Convention de l'UNESCO.

Deux documents filmés par **Mukaddas Mijit**, une jeune ethnomusicologue ouïgoure, sur « l'après » inscription du muqam ouïgour du Xinjiang, présentés et commentés par leur réalisatrice, serviront de base à un débat animé par d'éminents spécialistes de cette forme musicale. Ils permettront, aussi, d'élargir l'analyse à d'autres exemples d'inscription et à leurs conséquences positives et/ou négatives pour la sauvegarde de ces éléments.

Sauvegarde ou muséification ? Développement durable ou commercialisation ? Evolution ou fossilisation ? Autant d'alternatives qui seront étudiées par les participants.

2^{ème} partie - PATRIMOINE : ET LES ANIMAUX ? - samedi 25 mai de 17h à 20h

Le second temps sera consacré à une réflexion sur la relation entre le patrimoine culturel immatériel et l'animal. Plusieurs manifestations spectaculaires ou savoir-faire concernant des animaux et leur rapport avec l'homme : la corrida, la matanza des thons en Tunisie, le palio de Sienne, le dressage de toutes sortes d'animaux, des pratiques culinaires, le cirque... autant d'exemples qui ne sont pas sans soulever des interrogations.

Doit-on sauvegarder des pratiques qui impliquent des animaux ? Si oui, lesquelles ? Cette sauvegarde peut-elle être nationale et/ou internationale ? Quels droits de l'animal doit-on respecter dans le domaine du patrimoine culturel immatériel ? Ces droits sont-ils antinomiques avec une approche ethnologique des cultures ? Ce ne sont là que quelques-unes des questions qui seront abordées par une table ronde d'experts, d'universitaires, de praticiens, de militants dans l'espoir d'ébaucher une réflexion sereine sur une question récurrente et restée jusqu'ici sans réponse.

Chérif Khaznadar

le 21 mai à la Maison des Cultures du Monde

7^{ÈME} COLLOQUE INTERNATIONAL D'ETHNOSCÉNOLOGIE

Le 7^{ème} colloque international d'ethnoscénologie aura lieu les 21, 22 et 23 mai. La première journée se tiendra à la Maison des Cultures du Monde, co-fondatrice de la discipline, et lieu de son premier colloque international en 1995. Les travaux des jours suivants se dérouleront dans les locaux temporaires de la Maison des Sciences de l'Homme Paris Nord, La Plaine-Saint-Denis.

Le colloque débattera des questions relatives à "l'Esthétique, corporéité des croyances et identités".

Les séances de la première journée sont ouvertes au public, dans la limite des places disponibles.

Le programme détaillé et les noms des participants seront disponibles dès la fin mars 2013.

Le 24 mai à la Maison des Cultures du Monde RENCONTRE AUTOUR DU NAGALAND

Une après-midi consacrée au Nagaland, en présence d'un ensemble **Ao Naga** pour une démonstration de chant, des projections de films et documentaires sur le Nagaland ainsi que des discussions avec :

M. Peter Van Ham, Président de la Société pour la Conservation et la Promotion de l'Héritage Naga (SPNH), Frankfort

M. Chérif Khaznadar, Président de la Maison des Cultures du Monde

Mme Thangi Mannen, Secrétaire au gouvernement du Nagaland

M. Nan Palin, réalisateur (*sous réserve*)

M. Pascal Bouchery, Université de Poitiers (*sous réserve*)

Programme détaillé disponible fin mars. Entrée libre dans la limite des places disponibles.



Les expositions

du 25 janvier au 23 août

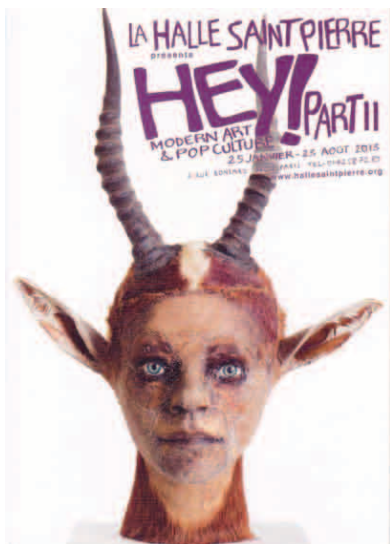
HEY ! Modern Art & Pop Culture / Part II

En septembre 2011 le musée de la Halle Saint Pierre s'associait à la revue HEY ! modern art & pop culture pour présenter l'exposition éponyme qui, conçue comme un cabinet de curiosités du XXI^{ème} siècle, se voulait être une synthèse audacieuse et bouillonnante de la scène artistique alternative. Des figures séditeuses du lowbrow art nourries de l'iconographie des médias populaires aux fantasmagories du pop surréalisme redécouvrant l'héritage des grandes traditions picturales, des activistes du street art au tatouage, des échappées individuelles et solitaires de l'art brut aux expressions raffinées et libertaires d'un « œil à l'état sauvage », les marges artistiques y étaient présentées dans leur diversité et leur complexité.

HEY ! modern art & pop culture/part 2 veut poursuivre l'entreprise qui est celle d'enregistrer tous ces bruits, ces éclats de voix individuels ou collectifs que la culture dominante a longtemps brouillés, déformés ou ignorés. Ces artistes, que souvent plusieurs générations séparent, ont échappé à l'appauvrissement et l'assèchement d'une modernité rationaliste et unidimensionnelle, dont ils sont l'altérité féconde. Ce sont les affinités souterraines qui les relient que l'exposition veut rendre visibles, choisissant pour ce faire les mises en relation polysémiques, sensibles et intuitives.

Qu'elles soient pures expressions d'impulsions créatives ou qu'elles soient les mutations et les détournements de codes déjà existants, les œuvres présentées s'originent dans les multiples expériences des avant-gardes artistiques européennes et de la contre-culture américaine.

Martine Lusardy



HALLE SAINT-PIERRE
2, rue Ronsard
75018 Paris
M^o Anvers (2) / Abbesses (12)

Plein tarif : 8 / Tarif réduit : 6,50
01 42 58 72 89
www.hallesaintpierre.org

[Autour de l'exposition](#)

Table ronde les 22 et 23 juin à la Maison des Cultures du Monde
De quoi la contre-culture est-elle le oui ?

à partir du 17 mai
au Centre français du patrimoine culturel immatériel de Vitré (35)

À PAS DE GÉANTS

Personnages gigantesques et animaux processionnels



Poulain de Pézenas © F.Gründ / MCM

Connaissez-vous Gayant de Douai et Reuze Papa de Cassel ? Avez-vous déjà affronté la terrible Tarasque de Tarascon ou flatté le Poulain de Pézenas ? En 2008, ces quatre éléments ainsi que leurs fêtes et carnivals ont été inscrits sur la Liste représentative du patrimoine culturel immatériel de l'humanité au titre des « Géants et dragons processionnels de Belgique et de France »¹. Chaque année, des milliers de géants et animaux fantastiques défilent ainsi dans les rues d'Europe occidentale, donnant lieu à de grandes fêtes populaires. Emblèmes de la cité, ces figures gigantesques, qui peuvent mesurer jusqu'à quatorze mètres de haut, dansent et jouent avec la foule, accompagnées de musiciens et de personnages costumés. Apparues dès le XV^e siècle, ces processions rituelles aujourd'hui essentiellement laïques demeurent très vivantes en Belgique et en Espagne, ainsi que dans nombre de villes ou villages français situés principalement dans les régions du Nord-Pas-de-Calais et du Languedoc-Roussillon. Ancré dans la tradition, le monde des géants témoigne d'une grande créativité : de nouveaux animaux continuent d'apparaître ou de réapparaître, tandis que les géants à figure humaine peuvent fonder une famille... Sculpteurs et artisans géantiers imaginent alors les nouvelles effigies. A l'occasion des 10 ans de la Convention pour la sauvegarde du patrimoine culturel immatériel, le CFPCI met à l'honneur le premier élément français inscrit sur les listes de l'UNESCO à travers une exposition multimédia réunissant vidéos, photos, éléments de structures gigantesques... et quelques invités surprises !

¹ - Proclamés chefs d'oeuvre du patrimoine oral et immatériel de l'humanité en 2005 avec la Ducasse d'Ath, le Doudou de Mons, le Meyboom de Bruxelles, l'Ommegang de Termonde et celui de Malines.

Entrée libre, du mardi au dimanche de 14h à 18h
Centre français du patrimoine culturel immatériel
Prieuré des Bénédictins - 2 rue des Bénédictins - 35500 VITRE
02 99 75 82 04 - www.cfpci.fr



CFPCI

Centre
Français du
Patrimoine
Cultuel
Immatériel

Le Festival de l'Imaginaire **du 20 mars au 29 juin 2013**

Location / Renseignements

PAR INTERNET www.festivaldelimaginaire.com • www.fnacspectacles.com

PAR TÉLÉPHONE au **01 45 44 72 30** à partir du 5 février

AUPRÈS DES MAGASINS FNAC – Carrefour – Géant au 0892 68 36 22 (0,34 euros/min)

**FESTIVAL DE
L'IMAGINAIRE**